



**РОССИЯ ООО «AvtoS»**  
**140400, Московская область,**  
**г. Коломна, ул. Озерское шоссе, д. 55**  
**ИНН 5022020095**  
**тел. +7(496)616-92-67;**  
**факс +7(496)616-91-17**  
**[www.avtos.ru](http://www.avtos.ru)**

**ТЯГОВО-СЦЕПНОЕ УСТРОЙСТВО  
ДЛЯ АВТОМОБИЛЯ**

**Datsun mi-DO (hb) 2014г.-**

**ВАЗ 1119 Lada Kalina (hb) 2005г.-**

**Код: DO 05**

**Руководство по монтажу и эксплуатации**

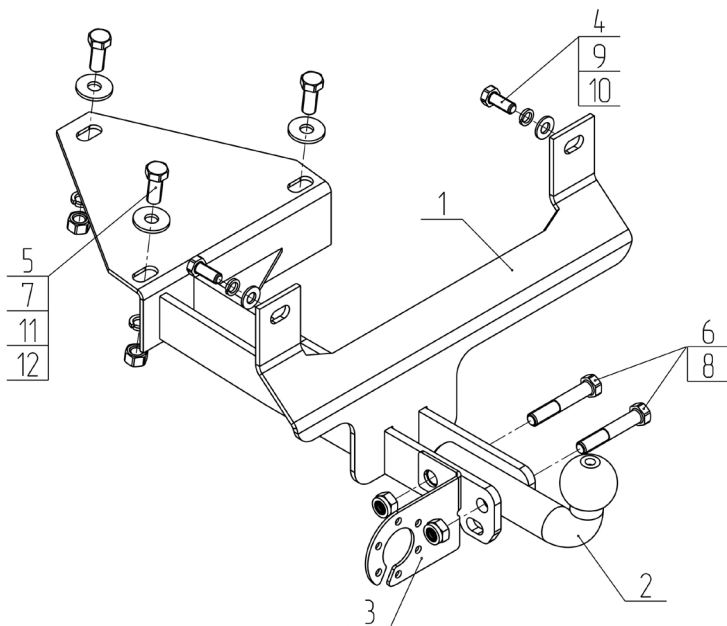


Рис.1 Установка на автомобиль

## ВНИМАНИЮ ПОКУПАТЕЛЯ

При покупке необходимо проверить комплектность. В руководстве должна быть указана дата продажи и поставлен штамп магазина. Необходимо сохранять руководство в течение всего гарантийного срока эксплуатации устройства.

## ВВЕДЕНИЕ

Устройство тягово-сцепное (ТСУ) предназначено для шарнирной сцепки автомобиля с буксирным прицепом. Для обеспечения сцепки автомобиля с прицепами различных марок присоединительные элементы ТСУ стандартизованы в соответствии с ГОСТ Р 53815-2010. Изготовитель постоянно совершенствует ТСУ, поэтому некоторые конструктивные изменения могут быть не отражены в настоящем руководстве.

## 1 ТРЕБОВАНИЯ БЕЗОПАСНОСТИ И ПРЕДУПРЕЖДЕНИЯ

- 1.1 Не допускается буксировка прицепа полной массой более 900 кг, скорость автопоезда не должна превышать 90 км/час.
- 1.2 Вертикальная статическая нагрузка на сцепной шар не более 50 кг.
- 1.3 Работу по монтажу ТСУ рекомендуется проводить в условиях СТО.
- 1.4 При каждом ТО необходимо проводить подтяжку резьбовых соединений.
- 1.5 Изготовитель не несет ответственности за безопасность и надежность работы ТСУ при изменении потребителем его конструкции и при нарушении правил его эксплуатации.

## 2 ТЕХНИЧЕСКИЕ ХАРАКТЕРИСТИКИ

Тип шарнирного соединения	- шаровой
Диаметр сцепного шара	- 50 мм
Вертикальная нагрузка на шар S, не более	- 50 кг
Технически допустимая масса тягача Т	- 1560 кг
Полная масса буксируемого прицепа С, не более	- 900 кг
Параметр Dс, не более	- 5,6 кН
Масса ТСУ, не более	- 9 кг

## 3 КОМПЛЕКТ ПОСТАВКИ

1.	ТСУ DO 05	- 1 шт.
2.	Подрозетник	- 1 шт.
3.	Шар	- 1 шт.
4.	Болт М10х1,25х25	- 2 шт.
5.	Болт М12х30	- 3 шт.
6.	Болт М12х1,25х70	- 2 шт.
7.	Гайка М12	- 3 шт.
8.	Гайка М12х1,25 (самостоп.)	- 2 шт.
9.	Шайба Ø10	- 2 шт.
10.	Шайба пружинная Ø10	- 2 шт.
11.	Шайба пружинная Ø12	- 3 шт.
12.	Шайба Ø12х40х3	- 3 шт.
13.	Сертификат	- 1 шт.
14.	Руководство	- 1 шт.

## 4 УСТАНОВКА ТСУ НА АВТОМОБИЛЬ

- Установить автомобиль на подъемник, эстакаду или смотровую яму, приняв все необходимые меры обеспечения безопасности выполняемых работ;
- Удалить технологические заглушки из отверстий ниши запасного колеса;
- Установить ТСУ (поз.1) на автомобиль, совместив пазы в боковых кронштейнах ТСУ с закладными гайками в фартуке автомобиля и закрепить крепежными элементами (поз.4,9,10);
- Закрепить задний кронштейн ТСУ к нише запасного колеса крепежными элементами (поз.5,7,11,12);
- Установить шар (поз.3) и подрозетник (поз.2) на ТСУ с помощью крепежных элементов (поз.6,8);
- В соответствии с пунктом 5 паспорта подключить электрооборудование;
- Окончательную затяжку болтов и гаек произвести с моментом:
  - резьба М10 – 55 Н·м;
  - резьба М12 – 85 Н·м;
- Сцепной шар ТСУ покрыть слоем консистентной смазки.

## 5. ПОДКЛЮЧЕНИЕ ЭЛЕКТРООБОРУДОВАНИЯ

Работы по подключению электрооборудования ТСУ к бортовой сети автомобиля должны производиться в условиях специализированной мастерской.

- отключить аккумуляторную батарею;
- подключить провода к клеммам розетки и закрепить розетку на подрозетнике с помощью винтов и гаек М5 или с помощью саморезов;
- подключить провода от клемм розетки к бортовой сети автомобиля в соответствии со схемой Рис.2 с помощью разветвителей проводов;
- проверить на автомобиле действие световых сигналов.

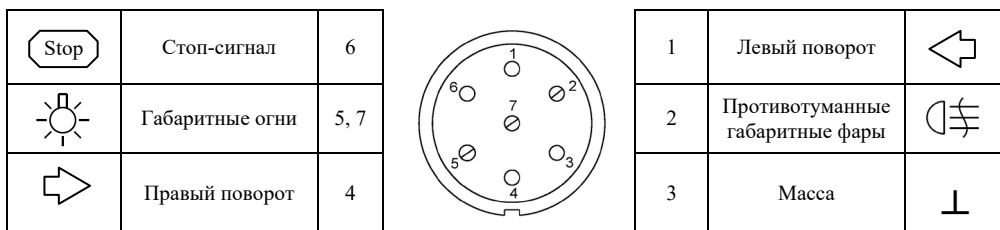


Рис.2. Схема подключения электрооборудования

## 6. ГАРАНТИИ ИЗГОТОВИТЕЛЯ

Гарантийный срок эксплуатации ТСУ составляет 18 месяцев со дня продажи его магазином. Претензии по качеству ТСУ принимаются в течении срока гарантии при условии эксплуатации в соответствии с настоящим руководством по месту нахождения предприятия изготовителя.

## 7. СВИДЕТЕЛЬСТВО О ПРИЕМКЕ

Тягово-цепное устройство полностью укомплектовано, соответствует ТУ 4591-002-23512563-2004 и признано годным к эксплуатации.

ДАТА ВЫПУСКА \_\_\_\_\_

ДАТА ПРОДАЖИ \_\_\_\_\_

ШТАМП ОТК

ШТАМП МАГАЗИНА